

# RN Baie de Saint-Brieuc

Comptage ornithologique

26 janvier 2026



Figure 1: logo RN

---

**Comptage du 24/ 1 /2026**

**type de comptage :** Comptage Wetlands

**Conditions de comptage :**

Pluie/ Pluie continue /Mer agitée

---

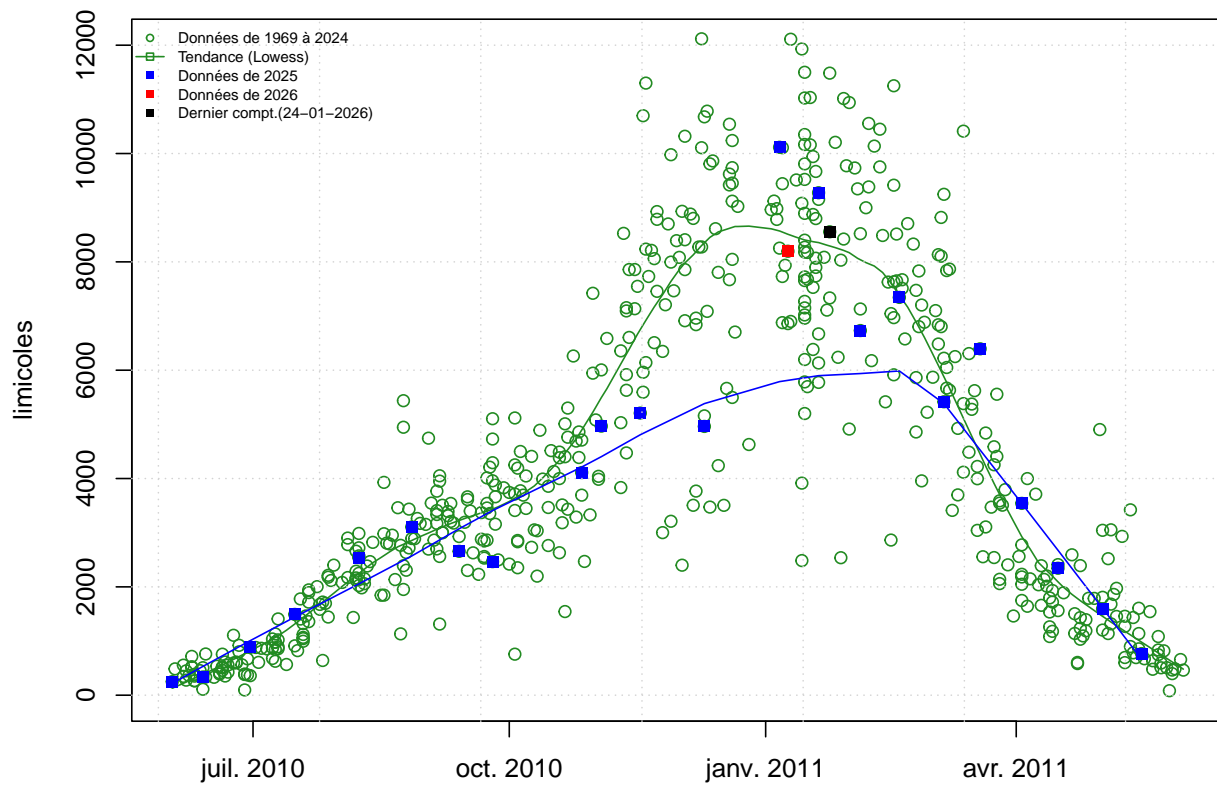
**Total d'oiseaux dénombrés lors du comptage :**

	effectif
Limicoles	9381
Anatidés	3473
autres	1063

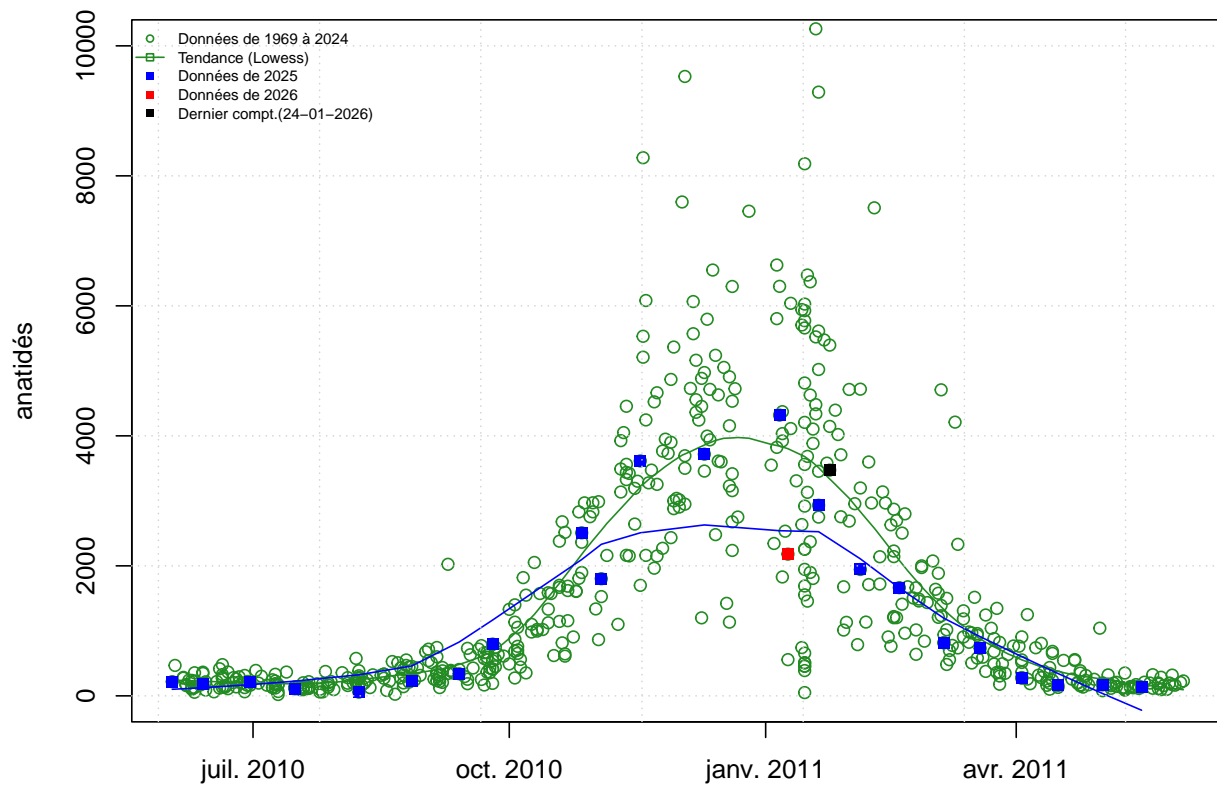
---

## Détail du comptages :

sp	effectif	precision	derangement	seuil
Bécasseau variable	2275	-	-	-
Bernache cravant	2263	-	-	International
Huîtrier pie	2087	-	-	National
Bécasseau maubèche	1655	-	-	National
Bécasseau sanderling	1516	-	-	National
Grèbe huppé	950	-	-	National
Vanneau huppé	800	-	-	-
Tadorne de Belon	483	-	-	-
Courlis cendré	476	-	-	National
Macreuse noire	380	-	-	National
Pluvier argenté	306	-	-	-
Sarcelle d'hiver	127	-	-	-
Canard colvert	103	-	-	-
Canard pilet	100	-	-	-
Chevalier gambette	90	-	-	National
Barge rousse	66	-	-	-
Tournepieuvre à collier	46	-	-	-
Grand Cormoran	41	-	-	-
Grand Gravelot	35	-	-	-
Pingouin torda	32	-	-	-
Canard siffleur	17	-	-	-
Chevalier aboyeur	13	-	-	National
Bécassine des marais	11	-	-	-
Sterne caugek	11	-	-	-
Grèbe à cou noir	6	-	-	-
Spatule blanche	5	-	-	-
Grèbe esclavon	4	-	-	National
Harle huppé	4	-	-	-
Sterne pierregarin	4	-	-	-
Pluvier doré	3	-	-	-
Mouette tridactyle	2	-	-	-
Bécassine sourde	1	-	-	-
Busard Saint-Martin	1	-	-	-
Chevalier arlequin	1	-	-	-
Chevalier culblanc	1	-	-	-
Fou de Bassan	1	-	-	-
Plongeon catmarin	1	-	-	-



moy : 4412 – max: 16764



moy : 1578 – max: 10262

## Comparaison aux precedents comptages

sp	24-01-2026	09-01-2026	10-12-2025	17-11-2025
Barge rousse	66	2	136	40
Bécasseau maubèche	1655	1720	753	202
Bécasseau sanderling	1516	1996	1782	997
Bécasseau variable	2275	2298	442	976
Bécassine des marais	11	-	-	-
Bécassine sourde	1	-	-	-
Bernache cravant	2263	966	2058	1741
Busard Saint-Martin	1	-	-	-
Canard colvert	103	275	708	644
Canard pilet	100	78	66	97
Canard siffleur	17	155	19	524
Chevalier aboyeur	13	7	18	4
Chevalier arlequin	1	1	-	-
Chevalier culblanc	1	-	-	-
Chevalier gambette	90	2	6	59
Courlis cendré	476	711	606	921
Fou de Bassan	1	1	8	-
Grand Cormoran	41	16	31	27
Grand Gravelot	35	3	-	7
Grèbe à cou noir	6	4	-	-
Grèbe esclavon	4	1	-	-
Grèbe huppé	950	1155	697	403
Harle huppé	4	-	-	-
Huîtrier pie	2087	1238	1147	1913
Macreuse noire	380	428	366	200
Mouette tridactyle	2	-	-	-
Pingouin torda	32	7	38	-
Plongeon catmarin	1	3	-	-
Pluvier argenté	306	186	78	58
Pluvier doré	3	-	-	-
Sarcelle d'hiver	127	29	60	26
Spatule blanche	5	-	-	-
Sterne caugek	11	-	2	-
Sterne pierregarin	4	-	-	-
Tadorne de Belon	483	243	437	351
Tournepipier à collier	46	40	12	35
Vanneau huppé	800	500	92	367

## Comparaison au mois de janvier 2025

sp	24-01-2026	06-01-2025	20-01-2025
Bécasseau variable	2275	2490	2351
Bernache cravant	2263	1752	2643
Huîtrier pie	2087	1712	2397
Bécasseau maubèche	1655	2212	2180
Bécasseau sanderling	1516	1619	1886
Grèbe huppé	950	498	22
Vanneau huppé	800	140	1802
Tadorne de Belon	483	358	342
Courlis cendré	476	812	714
Macreuse noire	380	160	583
Pluvier argenté	306	214	40
Sarcelle d'hiver	127	38	103
Canard colvert	103	312	317
Canard pilet	100	105	102
Chevalier gambette	90	85	203
Barge rousse	66	109	124
Tournepie à collier	46	17	51
Grand Cormoran	41	24	18
Grand Gravelot	35	6	86
Pingouin torda	32	10	67
Canard siffleur	17	201	228
Chevalier aboyeur	13	6	8
Bécassine des marais	11	-	13
Sterne caugek	11	57	-
Grèbe à cou noir	6	1	2
Spatule blanche	5	-	2
Grèbe esclavon	4	3	-
Harle huppé	4	-	2
Sterne pierregarin	4	-	-
Pluvier doré	3	-	82
Mouette tridactyle	2	-	-
Bécassine sourde	1	-	-
Busard Saint-Martin	1	-	-
Chevalier arlequin	1	-	-
Chevalier culblanc	1	-	1
Fou de Bassan	1	3	6
Plongeon catmarin	1	-	-

## Synthèse des mois de janvier depuis 2000

### *Effectifs significativement supérieur à la moyenne*

sp	24-01-2026	moy	ic	max	min
Bécasseau sanderling	1516	723.3	(548-899)	1996	4
Grèbe huppé	950	424.4	(284-565)	2436	1
Vanneau huppé	800	573.4	(392-755)	2500	1
Tadorne de Belon	483	211.6	(183-240)	483	64
Pluvier argenté	306	199.9	(164-236)	637	37
Sarcelle d'hiver	127	91.7	(69-114)	250	1
Chevalier gambette	90	72.1	(58-86)	203	2
Chevalier aboyeur	13	4.8	(4-6)	13	1
Spatule blanche	5	2.9	(2-4)	5	2

### *Effectifs non significativement supérieur à la moyenne*

sp	24-01-2026	moy	ic	max	min
Bécasseau variable	2275	2100.8	(1862-2340)	4513	243
Bernache cravant	2263	2113.3	(1733-2493)	4503	90
Grand Cormoran	41	38.8	(28-50)	150	3
Grèbe esclavon	4	2.6	(2-4)	5	1
Sterne pierregarin	4	4.0	(4-4)	4	4
Busard Saint-Martin	1	1.0	(1-1)	1	1

### *Effectifs non significativement inférieur à la moyenne*

sp	24-01-2026	moy	ic	max	min
Huitrier pie	2087	2185.1	(2030-2340)	3339	730
Pingouin torda	32	111.2	(26-196)	839	2
Bécassine des marais	11	15.9	(8-23)	81	1
Sterne caugek	11	17.9	(10-26)	67	1
Mouette tridactyle	2	15.7	(0-32)	45	1
Bécassine sourde	1	1.5	(1-2)	3	1
Chevalier arlequin	1	1.6	(1-2)	4	1
Chevalier culblanc	1	1.7	(1-2)	4	1

### *Effectifs significativement inférieur à la moyenne*

sp	24-01-2026	moy	ic	max	min
Bécasseau maubèche	1655	2272.0	(2006-2538)	5000	525
Courlis cendré	476	645.4	(565-726)	1558	230
Macreuse noire	380	615.9	(453-779)	2800	9
Canard colvert	103	350.5	(305-396)	588	72
Canard pilet	100	122.5	(102-143)	350	15
Barge rousse	66	341.1	(279-403)	840	2
Tournepieuvre à collier	46	93.2	(74-112)	313	17
Grand Gravelot	35	53.3	(41-66)	190	1
Canard siffleur	17	252.4	(180-325)	898	1

sp	24-01-2026	moy	ic	max	min
Grèbe à cou noir	6	23.5	(7-40)	229	1
Harle huppé	4	7.8	(5-10)	26	1
Pluvier doré	3	342.1	(154-530)	1500	1
Fou de Bassan	1	15.3	(4-27)	102	1
Plongeon catmarin	1	6.4	(3-10)	37	1



Réserve Naturelle Nationale  
BAIE DE SAINT-BRIEUC



R-Serena /comptage/ version 3.0'